

TOPPRESTATIES VOOR BRABANT

MEERJARENPLAN 2013-2016

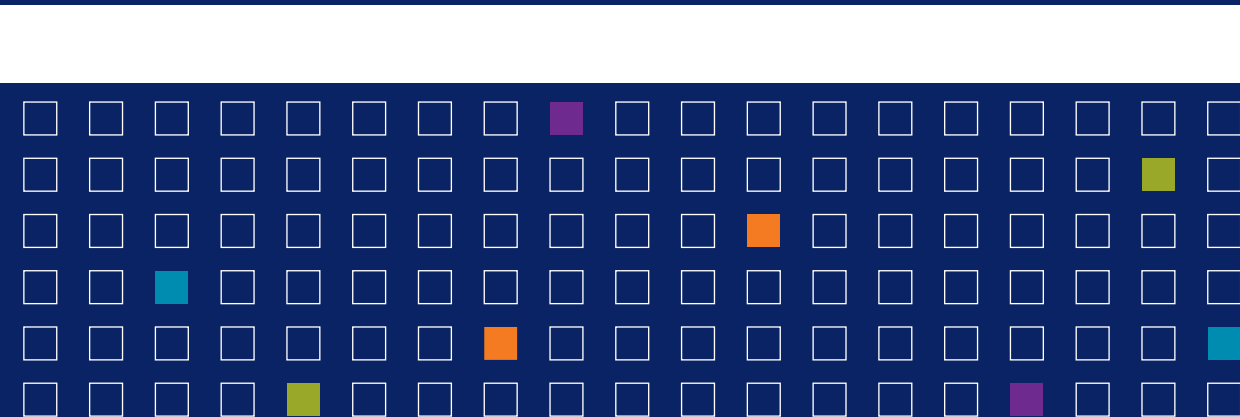
Brabantse Ontwikkelings Maatschappij



TOPPRESTATIES VOOR BRABANT

De wereld verandert. En de BOM verandert mee. Zo blijven we een vaste waarde voor Brabant. Een aanjager van economische ontwikkeling die bijdraagt aan een veerkrachtige Brabantse economie met een duurzaam concurrentievermogen. Daar staan we voor. En daarom staan we niet stil.

De komende jaren geldt: innovatie is dé sleutel naar economische groei en antwoorden op maatschappelijke vraagstukken. Dus laten we ons als BOM ook van onze innovatieve kant zien. Dat brengen we tot uitdrukking in nieuwe initiatieven en instrumenten en een nieuwe positie die we op verschillende fronten innemen. Nog altijd maken we de weg vrij voor ondernemend Brabant, door de economische structuur te versterken. Maar vaker tonen we ons ook een co-ondernemer die het niet schuwt om risico te dragen.



We gaan mee de markt op. Niet om te concurreren. Wel om uiteindelijk economisch en maatschappelijk rendement te behalen.

Met het Economisch Programma van Brabant als leidraad, is en blijft de BOM een publieke onderneming die uit is op verbinden, coalities smeden en samenwerken. Dit doen we ook samen met andere regionale ontwikkelingsmaatschappijen, intermediaire organisaties en de Brabantse steden en regio's. Niet elkaar de pas afsnijden maar complementair zijn, is ons devies. Synergie voor alles.

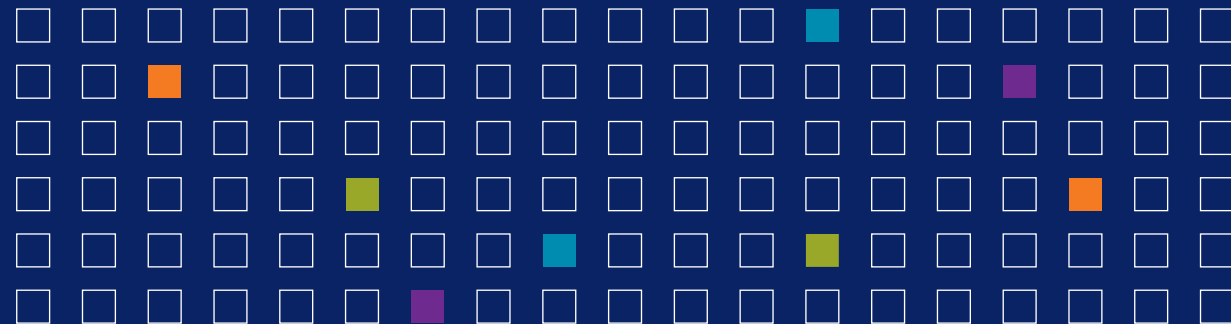
De BOM sluit maximaal aan op de Europese 2020 agenda en het landelijke topsectorenbeleid. Leidend is het Economisch Programma van Brabant dat het landelijk topsectorenbeleid doorvertaalt naar het versterken van Brabantse topclusters:

- High Tech Systems en Materialen, inclusief Solar en Automotive
- Zorg/Life Sciences & Health
- New Energy
- Agrofood
- Biobased Economy
- Maintenance
- Logistiek

INTEGRAAL WERKEN

Expertises stapelen: ruimtelijke ontwikkeling, innovatie, financiering en acquisitie. De totstandkoming van Life Sciences Park Oss bevestigt de grote waarde van integraal werken bij de BOM. Het voelt goed om werkelijk álles te geven wat we in huis hebben. En de resultaten zijn ernaar. Dus willen we niet meer anders. Waar we kunnen zetten we meerdere of al onze disciplines gezamenlijk in.

We gaan hoe dan ook integraal aan de slag op drie gebieden. Om te beginnen het stimuleren en begeleiden van grote transitieprocessen. Denk aan die naar een duurzame agrofoodketen en een zorg economie met economische en maatschappelijke winst. Daarnaast het ontwikkelen, managen en strategisch benutten van fysieke brandpunten: campussen en science parks zoals Life Sciences Park Oss die een sleutelrol vervullen bij het versterken van



Brabantse topclusters. En tenslotte het bevorderen van internationalisering. Concreet: meer samenwerken met grensregio's, optimaal gebruik maken van Europese subsidieprogramma's, meedraaien in Europese netwerken en de banden aanhalen met mondiale kennis- en innovatieregio's.

Bij voorkeur leveren we maatwerk, waarbij we naadloos aansluiten op het Economisch Programma. Om daar goed voor toegerust te zijn, roepen we onder andere een nieuw instrument in het leven op het snijvlak van Ontwikkeling & Innovatie en Participaties: het Ontwikkelfonds.

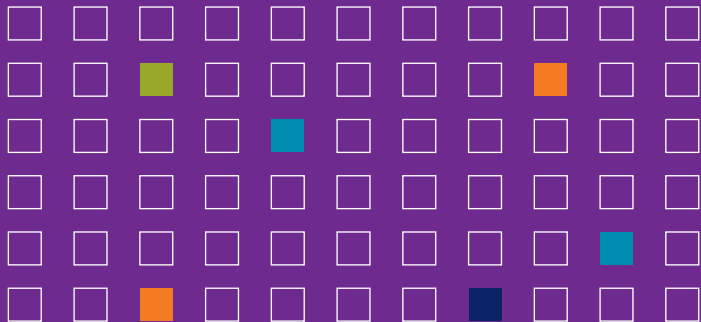


INNOVEREN: PRODUCTIEF SAMENWERKEN

Innovatiekansen verzilveren en daarmee oplossingen bieden voor maatschappelijke vraagstukken. Bijvoorbeeld op het gebied van de zorg economie, nieuwe energie, slimme mobiliteit en een duurzame agrofood keten. Met dat doel ondersteunen we vanuit Ontwikkeling & Innovatie Brabantse bedrijven en kennisinstellingen in de topclusters. Daadwerkelijk van ontwikkeling tot resultaat komen. Daar gaat het om. En dat vraagt om samenwerken. We leggen ons daarom meer dan ooit toe op het stimuleren en ondersteunen van productieve samenwerkingsverbanden.

Nieuwe partners

Technologieën en processen worden steeds complexer. Innoveren zonder co-creatie en allianties over sectoren heen, is anno nu eigenlijk ondenkbaar. Waar mogelijk smeden we dan ook kansrijke cross-overs tussen Brabantse clusters, waarbij we systematisch kennis inzetten van gerenommeerde onderzoeksinstituten zoals het Holst



Centre. Met de focus op nieuwe producten en diensten die van maatschappelijk nut zijn, betrekken we daar bovendien maatschappelijke organisaties bij. Het liefst als risicodragende partners. Denk aan zorgverzekeraars en energiebedrijven. Aanvullend mobiliseren we welkome, state-of-the-art kennis en kunde van buiten de regio en de Nederlandse grenzen.

Risico dragen

Voorheen hield onze rol op na het bundelen van krachten en opstellen van een projectplan. Voortaan gaan we beduidend verder. We zijn niet alleen 'projectmanager', maar ook 'financial engineer', waarbij we zelf risicodragend deelnemen. In het bijzonder participeren we via het Ontwikkelfonds, ons nieuwe instrument op het snijvlak van Ontwikkeling & Innovatie en Participaties.

HET ONTWIKKELFONDS

Sluimerende innovatie tot realiteit maken. En vervolgens tot een succes op de markt met bovendien maatschappelijke betekenis. Dat is de gedachte achter het Ontwikkelfonds. Een innovatief fonds waarmee we publieke middelen effectief inzetten, zodanig dat investeringen zich uitbetalen en winsten revolverend terugvloeien.

Met het Ontwikkelfonds moedigen we op een unieke manier onderzoek en ontwikkeling aan. Namelijk: door mogelijk te maken dat potentiële innovatiepartners daadwerkelijk, risicodragend gaan samenwerken. Bedrijven, maatschappelijke organisaties en kennisinstellingen. Binnen een Brabantse topsector of cross-sectoraal. We ondersteunen nadrukkelijk niet alleen financieel, maar ook inhoudelijk. En we zorgen voor inbedding in nuttige netwerken. Zo

creëren we samenwerkingsverbanden die alles mee hebben om nieuwe, wenselijke producten of diensten op te leveren.

Het Ontwikkelfonds voorziet in een grote behoefte. Levenscycli van producten worden korter, technologie complexer en ontwikkeltrajecten duurder. De oplossing is: samenwerking. En wel snel, zodra kansen zich voordoen. Te lang dralen betekent dat je het aflegt in tijden van globalisering en grote concurrentie. Ergens de eerste mee zijn, dát telt. Dus voelen marktpartijen wel degelijk de noodzaak om samen op te trekken, maar toch deinzen ze daar vaak voor terug vanwege benodigde investeringen, lastig te maken afspraken over later te verdelen opbrengsten en gebrek aan zekerheid. Het Ontwikkelfonds biedt dan uitkomst. Zeker ook omdat financiers niet in de rij staan voor gezamenlijke innovatietrajecten in een prematuur stadium.

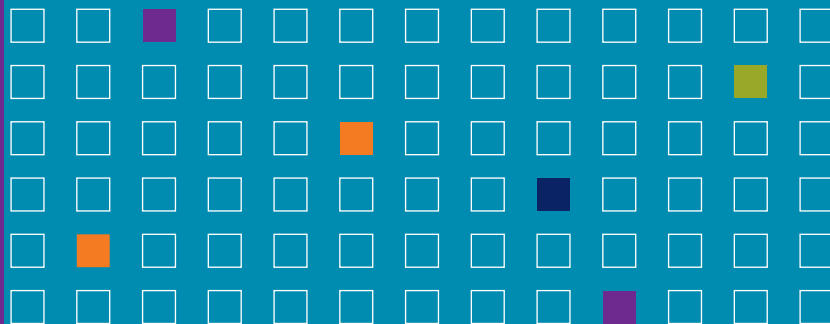
Wat we beogen voor Brabant

- Innovatiekansen verzilveren.
- Bijdragen aan maatschappelijke opgaven.
- Concurrentiekracht behouden.
- Economische dynamiek en groei.

Wat we willen realiseren voor Brabant

- 150 samenwerkingsverbanden met een businessplan, 60 samenwerkingsverbanden die succesvol een innovatietraject doorlopen en 35 samenwerkingsprojecten waarin de BOM participeert.
- Van de 60 afgeronde innovatietrajecten is er in 40 gevallen sprake van een cross-over, in 20 gevallen nemen één of meer maatschappelijke organisaties risicodragend deel en in 35 gevallen is de BOM risicodragend partner.
- 10 Europese samenwerkingsprojecten die relevante kennis, competenties, faciliteiten en/of joint business development mogelijkheden opleveren voor het innovatieve Brabantse MKB.

AAN KOP MET BUITENLANDSE INVESTERINGEN



Buitenlandse investeerders winnen voor Brabantse topclusters. Meer bedrijfsvestigingen en meer werkgelegenheid. En dan vooral meer R&D en meer partnerships, bij voorkeur met bedrijven en kennisinstellingen in nieuwe grote economieën zoals China en Brazilië. Dat is wat de BOM op het gebied van Investeringsbevordering te doen staat.

Kennisintensieve topsectoren

We baseren ons op de acquisitiestrategie die we al in 2011 opstelden met Rijk, Provincie en B5. Daarin ligt de focus op kennisintensieve sectoren die internationaal als een magneet kunnen werken voor de gehele Nederlandse economie: High Tech Systemen, Medische Technologie en Chemie. Daarnaast op Logistiek, Maintenance en Agrofood. En kijkend naar de regionale prioriteiten, op Biobased Economy, Smart Mobility, Renewable Energy/Solar en Semiconductors.

De steden als vertrekpunt

Een stad of een specifieke locatie zoals een campus, zegt potentiële investeerders meer dan een moeilijker te definiëren 'provincie' of 'regio'. We zien de Brabantse steden daarom als belangrijk vertrekpunt en partner voor de Brabantse promotie en acquisitie. Daarnaast leveren we maatwerk voor High Tech Campus Eindhoven, Life Sciences Park Oss en Automotive CampusNL in Helmond.

Buitenlands kapitaal

Onderdeel van het acquisitiebeleid is ook het versterken van de Brabantse innovatiekracht door buitenlandse venture capitalists aan te trekken. Voor deze nieuwe activiteit bundelen we onze expertises vanuit de disciplines Investeringsbevordering, Ontwikkeling & Innovatie en Participaties.

Wat we beogen voor Brabant

- Een toppositie (behouden) in Nederland qua volume aan buitenlandse investeringen.
- Een toppositie in Nederland in het aantrekken van kennisintensieve werkgelegenheid.
- Een toppositie in Nederland met buitenlandse investeerders vanuit nieuwe markten.

Wat we willen realiseren voor Brabant

- Het volume aan buitenlandse investeringen groeit met 20% tot € 300 miljoen en levert 100 vestigingen/uitbreidingen en 2000 directe arbeidsplaatsen op.
- 90% van de investeringen valt binnen de topclusters, met de nadruk op bedrijven die bijdragen aan maatschappelijke opgaven.
- 25% van de betrokken bedrijven is kennisintensief.

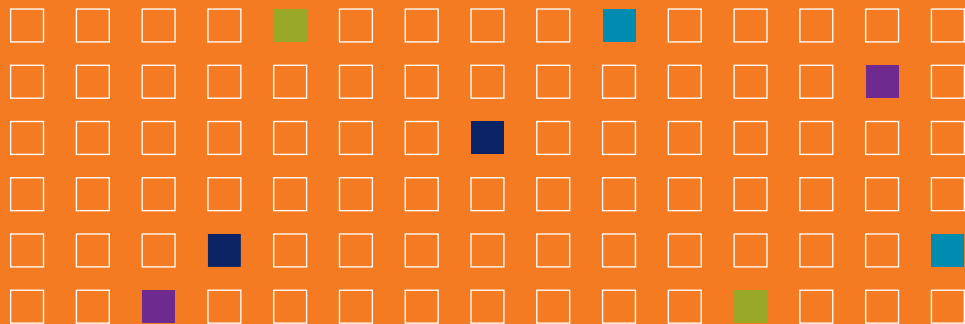


KAPITAAL BEREIKBAAR MAKEN

Het is voor de Brabantse economie van het grootste belang dat innovatieve starters en groeiers in de topsectoren zich onbelemmerd kunnen ontwikkelen. Gebrek aan financiële middelen mag dan geen probleem zijn. Op de kapitaalmarkt is veel geld beschikbaar, maar vaak hebben ondernemers er geen toegang toe. Met Participaties willen we kapitaal beter bereikbaar maken. Daar is meer voor nodig dan onze reguliere rol van risicodragend investeerder. We slaan nieuwe wegen in, als regisseur en netwerker op de kapitaalmarkt. Het scenario: kansrijke bedrijven vinden in elke levensfase de juiste financiële partners, voor een financieringsoplossing op maat. Ofwel: de kapitaalketen is gesloten. Dat maakt het bovendien mogelijk om zeer effectief te participeren en een groot economisch en maatschappelijk rendement te behalen met publieke middelen.

Inspringen op de markt

Een goed beheer van bestaande BOM-fondsen houdt onze volle aandacht. Daarnaast zetten we nieuwe fondsen op. Brabantse



initiatieven om die van de grond te krijgen, steunen we in de vorm van co-financiering. Voorwaarde is altijd dat een nieuw fonds aansluit op een concrete, in de markt gepeilde behoefte en een gat dicht in de kapitaalketen. In dit beleid past bijvoorbeeld het Life Sciences & Health Fund, dat we vorm geven samen met partijen uit Oost-Nederland.

Netwerken en regisseren

We bouwen aan een netwerk van Brabantse private en publieke kapitaalverstrekkers, waar we ondernemers op aanhaken. In de rol van 'ketenmanager' nemen we de organisatorische kant op ons en faciliteren we samenwerking. En we zijn scherp op gunstige landelijke en Europese investeringsprogramma's, die we bij het netwerk onder de aandacht brengen. Het beoogde resultaat: ondernemers kunnen doorstromen in de kapitaalketen. Een speciale activiteit is het project Brabants Vermogen.

BRABANTS VERMOGEN

Met het project **Brabants Vermogen** maakt de BOM een specifieke vorm van risicokapitaal beter bereikbaar voor het MKB: kapitaal van informele investeerders of 'business angels'. Deze vormen een relatief onzichtbare, maar interessante groep kapitaalverstrekkers. Het zijn vermogende personen, meestal (oud-)ondernemers, die naast geld ook kennis en ervaring meebrengen. Gemiddeld investeren zij tussen de € 50.000 en € 500.000 in voornamelijk jonge, innovatieve bedrijven en snelle groeiers. Hiervan komen er echter maar weinig in beeld bij business angels. Dat heeft verschillende oorzaken. Ze proberen het niet, zich onvoldoende bewust van deze mogelijkheid buiten het reguliere kapitaalircuit. Of, via hun beperkte netwerk, vinden ze er simpelweg geen.

Een gemiste kans voor de Brabantse economie, want feitelijk zijn er meer matches mogelijk. Daarom werken we aan het beter bij elkaar brengen van vraag en aanbod. Om zo het 'Brabants vermogen' beter te benutten. Dit in samenwerking met de publieke intermediairs Brightmove, Starterslift, TIC, Rewin en Brainport Development.

De aanpak is breed. Op de agenda staan netwerkvorming, een trainingsprogramma en voorlichtings- en matchmakingbijeenkomsten. Specialisten uit het veld, zoals accountants, fiscalisten en juristen, betrekken we nauw bij het realiseren van een 'dealflow': een continue stroom van kansrijke proposities waarmee we de aandacht trekken van investeerders. Overigens stellen we ons onafhankelijk op en laten we het uiteindelijk sluiten van deals aan de markt. Wel volgen en evalueren we die, om daarvan te leren en de rol van Brabants Vermogen optimaal in te vullen.

Brabants Vermogen is een belangrijke schakel in de kapitaalketen. Niet alleen voor het Brabantse MKB, maar ook voor investeerders die graag hun geld steken in kansrijke bedrijven.

Wat we beogen voor Brabant

- Bereikbaarheid van kapitaal voor innovatieve ondernemers.
- Duurzame economische groei en maatschappelijk rendement.

Wat we willen realiseren voor Brabant

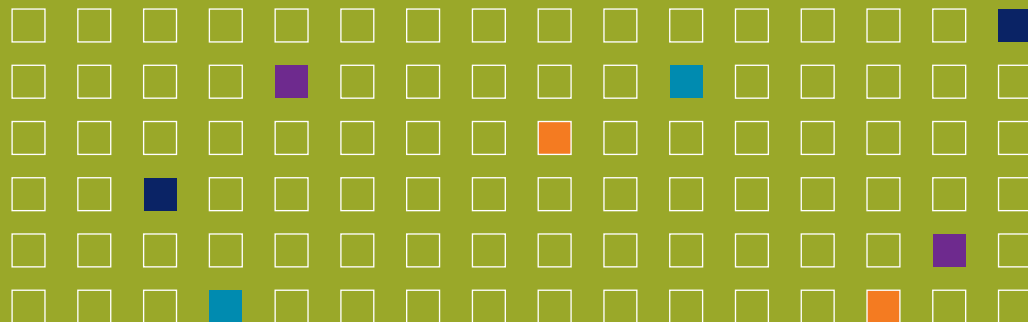
- De investering van publieke middelen via fondsen, in aansluiting op behoeften in de markt en met een rendement dat tenminste de inflatie dekt.
- Het door de BOM geïnvesteerde kapitaal heeft een hefboomeffect en leidt tot het drievoudige aan investeringen.
- De activiteiten binnen Brabants Vermogen leveren tien matches per jaar op, als het gaat om vraag en aanbod op het gebied van informeel kapitaal.

RUIMTE VOOR KWALITEIT

Het ideale bedrijventerrein is een uitgelezen locatie voor innovatie en het clusteren van economische activiteiten. Een fysiek brandpunt met hoogwaardige voorzieningen en aantrekkingskracht op, ook buitenlandse, bedrijven en investeerders. En bovendien het toonbeeld van duurzaamheid. Met Bedrijventerreinen en de Brabantse Herstructureringsmaatschappij voor Bedrijventerreinen (BHB) gaan we niet voor minder. We hebben een geslaagde inhaalslag achter de rug wat betreft het herstructureren van bedrijventerreinen. In totaal al meer dan 1.000 hectare. Naast herstructuren, kunnen we nu daarom meer aandacht besteden aan kwaliteitsverbetering die zich specifiek richt op het versterken en internationaliseren van Brabantse topclusters en het aanjagen van innovatie. Met die insteek sluiten we aan op 'de Strategie Bedrijventerreinen en andere Werklocaties' van de Provincie.

De driehoek BHB - gemeenten - ondernemers

Steeds vaker betrekken we zowel gemeenten als ondernemers actief bij herstructureringsprojecten. In de praktijk blijkt dat een nuttige



driehoeksconstructie, waarmee we snel tot benodigde oplossingen komen. Bijvoorbeeld om de kloof te dichten tussen de nieuwe vraag en het bestaande aanbod op de werklocatiemarkt. Of om, in de huidige mindere economische tijden, met inventieve investerings- en verdienmodellen ontwikkelplannen tóch van de grond te krijgen. Bij BHB aanwezige kennis van 'financial engineering' stellen we graag Brabant-breed beschikbaar.

Toplocaties voor topclusters

Toplocaties bieden voor Brabantse topclusters. Dat betekent: in eerste instantie de focus op stedelijke gebieden. Daar bevinden zich de grotere concentraties kennis en innovatie, inclusief een hoogopgeleide beroepsbevolking - aantrekkelijk voor potentiële vestigers. Bovendien willen we die verleiden met multimodaal te ontsluiten goederenvervoersknooppunten. In alle gevallen streven we naar een zo duurzaam mogelijk aanpak, om

uiteindelijk kosten te besparen en de Brabantse economie te verbinden met maatschappelijke opgaven.

Wat we beogen voor Brabant

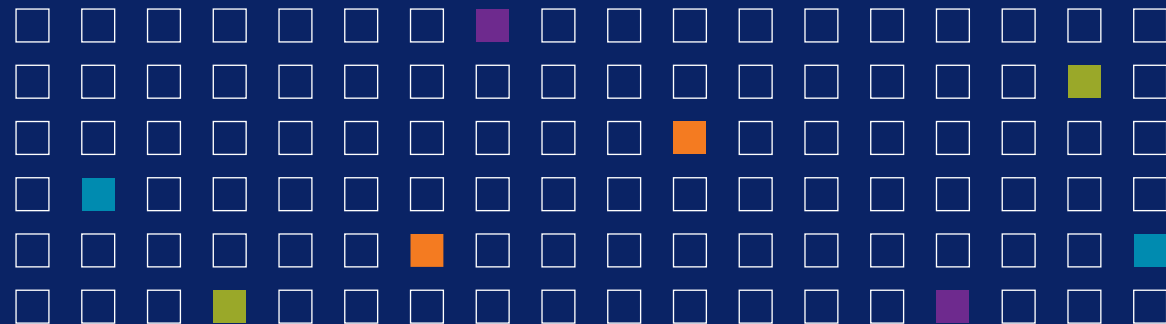
- Verdere ontwikkeling van Brabantse topclusters.
- Meer innovatie.
- Internationalisering.

Wat we willen realiseren voor Brabant

- 1795 hectare geherstructureerd bedrijventerrein per ultimo 2015.
- 25% tot 40% van alle hectares is gelinkt aan Brabantse topclusters.
- De opstart van circa 14 projecten in stedelijke concentratiegebieden.
- Starten met het ontwikkelen van twee multimodale knooppunten.
- Werklocaties met in het algemeen een duurzaam karakter, wat kostenbesparing oplevert en bijdraagt aan maatschappelijke opgaven.



Uitgave **N.V. Brabantse Ontwikkelings Maatschappij**



Realisatie **Mercurius communicatie**

Augustus 2012



INVESTEREN IN EXCELLEREN

